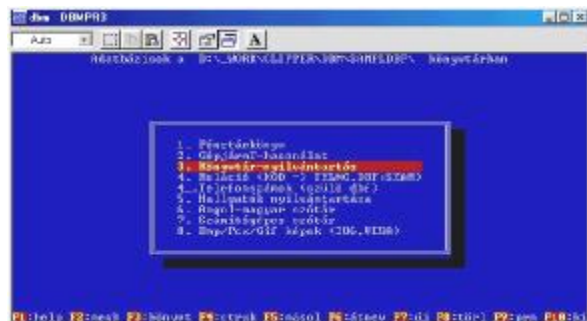


<b>Kód</b>	<b>Dbm v5.63.0. (Database Manager)</b>
<b>Név</b>	Dbase adatbázis-kezelő programgenerátor, keretprogram
<b>Rövid leírás</b>	Általános célú Dbase alkalmazás generátor, amely egy-egy DBF adatfelviteli környezetét MEM kiterjesztésű fájlokban tárolja.
<b>Platform</b>	DOS 6.22
<b>Dátum, verzió</b>	1990.10.01. - 2003.02.12.: v5.63.0
<b>...Ware</b>	Demo: kezelői környezet módosítása nem menthető
<b>Ára (bruttó)</b>	Szoftver: 32eFt, Új alkalmazás: 32eFt/tábla
<b>Nyelv</b>	Clipper 5, BCC 4.51, Tasm
<b>Adatgyűjtés</b>	Manuális (billentyűzet, egér), ASCII import
<b>Adattárolás</b>	Dbase adatfájlok
<b>Feldolgozás</b>	Sorrend, szűrés, parancsok, ...
<b>Export</b>	Nyomatás, ASCII export
<b>Referencia</b>	UNESCO, Nemzeti Mikrobiológiai Törzsgyűjtemények Bp. XI. Ker. Önkormányzat PH. Közgazdasági Iroda (és sokan mások)
<b>Web</b>	-
<b>Ftp</b>	<a href="ftp://physics2.kee.hu/ffirtha/Software">ftp://physics2.kee.hu/ffirtha/Software</a>
<b>Forgalmazók</b>	Fejlesztő: Firtha Ferenc, Diszt: Fábíán Zoltán ( <a href="mailto:fz@mail.szily.sulinet.hu">fz@mail.szily.sulinet.hu</a> )

Leírás helyett:



Az alkönyvtárban található adatbázisok közül választhatunk az első szinten. Itt történhet az új táblák létrehozása, már meglévők szerkezetének módosítása (konverziója), táblák törlése. Itt lehet beállítani a nyomtató paramétereit, vezérlőkaraktereket. A futtató-modulban csak a kiválasztásra van lehetőség.



A második szinten a rekordok listája látható. Azok sorrendje, szűrőfeltétele, egyéb parancsok (keresés, módosítás, nyomtatás) menüből választható ki.

A szerkesztő-modulban van lehetőség a menüpontok és a listaformátum módosítására is.

A keretprogram a hagyományos adatkezelési funkciókat teszi lehetővé: lista, sorrend, szűrés, keresés, nyomtatás. Segítségével egy akár **relációs** alkalmazás szinte percek alatt fejleszhető.

A programozó a szerkesztő-modulban Dbase utasításokból és a beépített függvények segítségével állíthatja össze a menüpontok tartalmát, adatbeviteli feltételeket, stb.

Az operátor a futtató-modulban már csak a menüpontok címkéit látja, használja azokat.

A program működését a Clipper nyelv beépített runtime interpreterre teszi lehetővé. Verziók: + VESA grafika, + 32bit protected.



A harmadik szinten történik az adatbevitel (ha a lista oszlopa nem kifejezés, hanem egy mezőnév, akkor a listában is szerkeszthetünk). A Dbase adattípusok: szöveg, szám, dátum, logikai, megjegyzés. Itt szerkeszthetők a nyomtatási űrlapok és állítható be a lap formátuma.